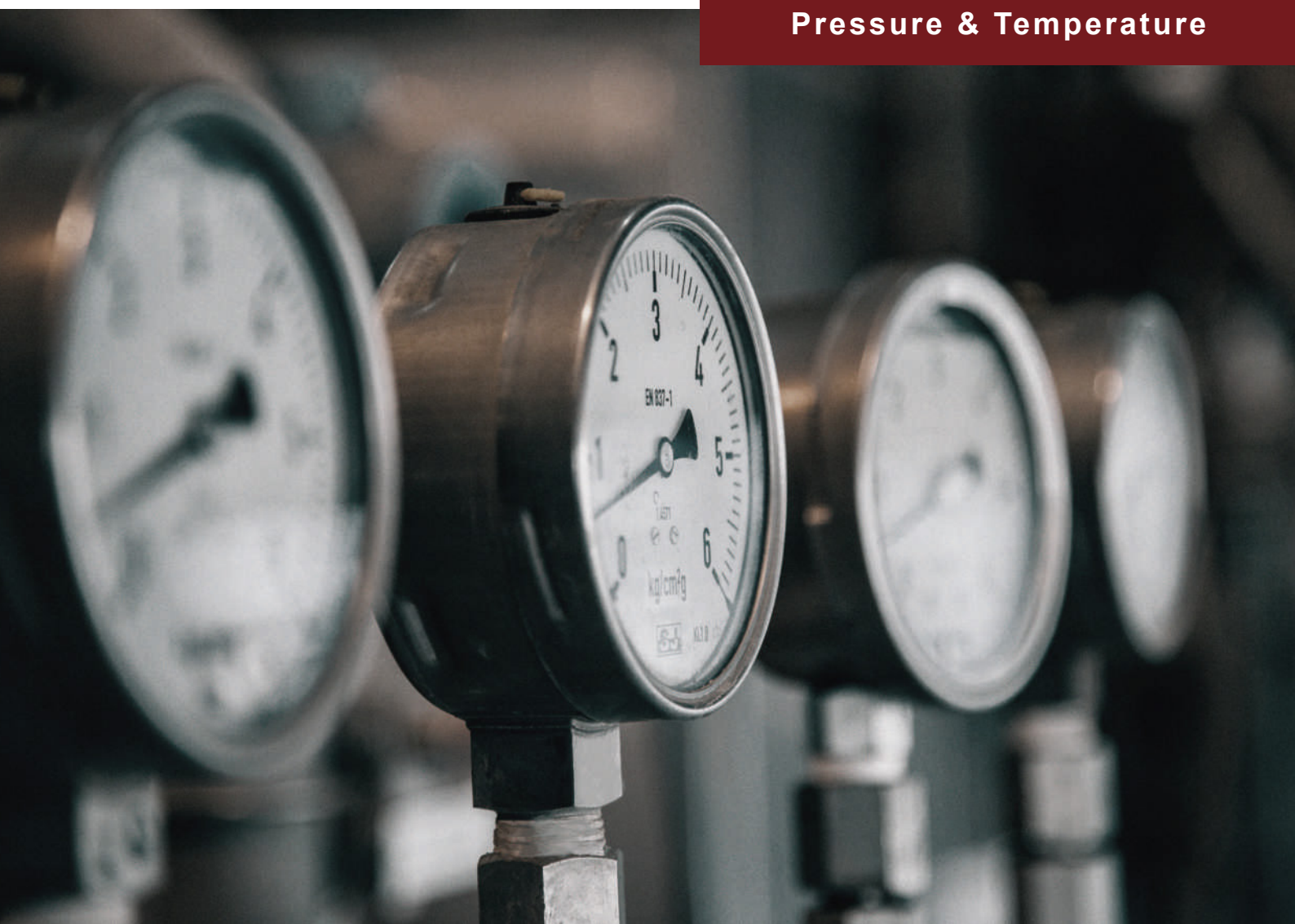




PRODUCT CATALOG

產品總錄

Pressure & Temperature



關於忻珈 2

壓力錶系列

數位 4

MXB LCD顯示
LTS 按鍵觸控
MXP 高精度
QD 緊密
MXE4 電接點
MXT 顯示及輸出
TWM11 微差壓傳送
TWM30 多輸出訊號
DRM108 類比訊號輸出
PRD-FEF RS485輸出訊號
PRD-APP 耐蝕塑膠外殼
PRD-DP 雙面LCD顯示螢幕
PRD-TG 基本款

接點 9

MPS 小型壓力開關
PRE3 3"
PRE4.H 歐規

差壓 10

PRBD 波紋管
PRDC 全金屬介質腔體
PRDD 雙管雙針
PRHD 雙膜片
PRLD 低溫罐
PRMD 微壓差
PRMDS 小型
PRSM 差壓開關

微壓 13

PRM 鐵殼
PRSM 不鏽鋼外殼
PRSSM.TU 不鏽鋼
PRSSM-LD 隔膜

不鏽鋼 15

PRDR.W 雷射焊接
PRHP 超高壓型
PRPC 安全過程工業
PRS 外殼不鏽鋼
PRSF 安全
PRSS 不鏽鋼
PRST 高溫/鍋爐

隔膜壓力錶

單法蘭 19

DIF 單法蘭隔膜
DIF-P 抗腐蝕型
DIF-USLP 上金屬下塑膠
DIF-S 雙片式
DIF-E 延伸型
DIF-F 齊平型
DIF-DSR 鎖牙型
DIF-C 扁平型

雙法蘭 23

DIFF-P 抗腐蝕型
DIFF-S 螺絲型
DIFF-USLP 金屬下塑膠
DIFF-W 焊接型

衛生型 25

DIS-DIN DIN型
DIS-IDF IDF型
DIS-SMS SMS型
DIS-C 夾式

牙口型 27

DIT-S 螺絲型
DIT-W 焊接型
DIT-H 高壓型
DIT-P 抗腐蝕型
DIT-PP PP一體型
DIT-PPS PP下座
DIT-USLP 上金屬下塑膠
DIT-FS 底部齊平型
DIT-6 六角型

特殊隔膜 31

DIHO 均質機隔膜
DIT-CS 小口徑焊夾型隔膜
DIPI 紙漿/造紙用隔膜
DIHI 高溫熔體隔膜

溫度計系列

熱電偶 34

10 出線型
20 接線盒
30 細線型
40 高溫型

熱電阻 35

50 出線型
60 接線盒

雙金屬 36

MTB.S_BL 埋入式
MTB.S_BS 直立式
MTB.S_BA 角度可調式
MTM 磁性表面
MTB 客製化

膨脹式 38

MTG-E 電接點式
MTR.S-E 電接點隔測式
MTE 電接點式
MTG 氣體驅動
MTR.S 隔測式

溫度套管 40

TWC 牙口型
TTW 實心牙口
TWF 法蘭型

特殊溫度計 41

DTHD LCD顯示
DTHIT 雙溫
LT 塑膠外殼
DET 金屬外殼
GLT 可調角
70 LCD顯示
80 平面貼式
90 防爆式
ATC-2 TC傳感器
ATC-6 RTD傳感器
ATC-26 程式

智能傳感器

工業型 47

MSDMP305X-DST 差壓
MSDMP305X-TLF 不鏽鋼外殼
MSDMP305X-TST-S(Absolute)絕壓
MSDMP305X-TST-S(Gauge)錶壓
MSSMP858-DST 法蘭夾塊
MSSMP858-NST 焊接密封
MSSMP858-NST 遠程隔膜
MSSMP858-TST-S 隔膜

衛生型 50

MSSMP858-TSD-S DIN接頭
MSSMP858-TSF-S 不鏽鋼外殼

溫度型 51

MSLG200-DRD(H) 緊密型
MSLG200-FRF 不鏽鋼外殼
MSLG200-WRT 鋁合金接線盒

緊密型 52

MSSMP131-DLD 差壓
MSPS131-TSR 電子式
MSSMP131-TSD(H) (Gauge)高階
MSLCD11 可拆卸式數位指示器

顯示控制器

顯示控制器 55

UMA4 四位數
UMA5 五位數
NACS 多輸出訊號
LMPL 大型顯示器

量測配件 & 組件

量測配件 & 組件 58

MSFZ20-50 閥組
PRA-SP 不鏽鋼曲管
PRA-BV 考克閥/球塞閥
PRA-SB 壓力緩衝器
PRA-C 散熱管
PRA-CL 毛細管
PRA-OP 不鏽鋼過壓保護器

品質及認證 62



1982年 日本大阪府八尾市北龜町3丁目2番3號

Gauging your needs!

— 核心價值 & 企業使命 —

儀錶從來不僅是簡單的機械零件，他是許多自動化生產的關鍵、科技產業幕後的重要推手。SJ焢珈儀錶相信優質的儀錶可以令人們有更好的生活品質與體驗，並自許帶領臺灣的儀錶業，在國際市場貢獻卓越的產品及服務。

焢珈企業有限公司（焢珈 音同「新家」），是儀錶、壓力錶、溫度計及智能型傳感器的專家。西元1998年創立於台北，專攻工業用儀錶的製造與銷售。產品線包含隔膜、數位、微壓、差壓等壓力錶，以及感溫棒、隔測式和雙金屬溫度計。SJ焢珈儀錶以「提供最佳解決方案」為第一目標，除一般儀錶銷售，更提供全方位客製化服務。直至今日已經服務過上千位客戶，產品遍佈世界各地。

SJ焢珈儀錶起初為一人公司。創辦人歷經民國70年代，台灣儀錶被外國企業壟斷的時期，於是憑藉著一身的骨氣隻身前往日本學習專業技能，回台後持續精進並在1998年創立SJ焢珈儀錶，經過幾十年的努力，發展到今日的規模。

Pressure Gauges



壓力錶系列

數位

接點

差壓

微壓

不鏽鋼

SJ新加儀錶為壓力測量、智能型壓力傳送器及相關測量設備、零件之台灣供應商，自壓力錶的零件組裝、整體設計，至智能傳感器感測元件的維修、應用，甚至是高度客製化的儀錶儀器需求，我們以提供優質的客製化服務來解決顧客的問題為宗旨。

壓力錶

數位



LCD顯示



按鍵觸控



高精度

型號	MXB	LTS	MXP
樣式	直立式、埋入式、 有／無緣、直立式附散熱管	直立式	直立式
面徑	2.5"、3"、4"	4"	4"
測量範圍	0 ... 5 kPa 至 0 ... 100 MPa， 及其他對應單位之正壓、負壓或 連成	0 ... 5 kPa 至 0 ... 100 MPa， 及其他對應單位之正壓、負壓或 連成	0 ... 40 kPa 至 0 ... 100 MPa， 及其他對應單位之正壓、負壓或 連成
精準度	±0.4% F.S. (標準)、±0.2% F.S.	±0.4% F.S. (標準)、±0.2% F.S.	±0.1% F.S.、±0.05% F.S.、 ±0.025% F.S.
壓力單位	MPa、kg/cm ² 、bar、psi、 mmH ₂ O、kPa、Pa、inWC、mbar、 mH ₂ O、inHg、mmHg、Torr 最多可切換 8 單位，若未指定， 工程師將依壓力量程自行選定	MPa、kg/cm ² 、bar、psi、 mmH ₂ O、kPa、Pa、inWC、mbar、 mH ₂ O、inHg、mmHg、Torr 最多可切換 8 單位，若未指定， 工程師將依壓力量程自行選定	kg/cm ² 、mH ₂ O、kPa、mmHg、 psi、bar、pa、MPa
接續螺牙	304不鏽鋼 1/8"、1/4"、3/8"、1/2" PT、G、NPT、M	304不鏽鋼 1/8"、1/4"、3/8"、1/2" PT、G、NPT、M	304不鏽鋼 1/8"、1/4"、3/8"、1/2" PT、G、NPT、M
介質溫度	-35°C ... 60°C	-35°C ... 60°C	-35°C ... 60°C
電源供應	2.5" 直立式、3"： AAA 四號電池*3 2.5" 埋入有緣、埋入無緣： AAA 四號電池*4 4"： AA 三號電池*3 外部供電可選： DC24V、DC5V、或搭配其他變壓 器如 AC110V	AA 三號電池*3 外部供電可選： DC24V、DC5V、或搭配其他變壓 器如 AC110V	Micro-B 充電接頭

壓力錶

數位



緊密



電接點



顯示及輸出

型號	QD	MXE4	MXT
樣式	赫斯曼接頭、航空接頭、防水塑膠、防水金屬	直立式、埋入無緣、埋入有緣	直立式
面徑	無顯示	3"、4"	2.5"
測量範圍	0 ... 10 kPa 至 0 ... 1000 bar，及其他對應單位之正壓、負壓或連成	0 ... 10 kPa 至 0 ... 1000 MPa，及其他對應單位之正壓、負壓或連成	0 ... 5 kPa 至 0 ... 100 MPa，及其他對應單位之正壓、負壓或連成
精準度	±0.5% F.S. (標準)、±0.25% F.S.	±1.0% F.S. (標準)、±0.5% F.S.	±1.0% F.S. (標準)、±0.5% F.S.
壓力單位	可做任意單位	3": MPa、kg/cm ² 、kPa 4": MPa、kg/cm ² 、kPa(mmHg)、psi	可做任意單位
接續螺牙	304不鏽鋼、316不鏽鋼 1/8"、1/4"、3/8"、1/2" PT、G、NPT、M	304不鏽鋼 1/4"、1/2" PT、G、NPT、M	304不鏽鋼、316不鏽鋼 1/8"、1/4"、3/8"、1/2" PT、G、NPT、M
介質溫度	-35°C ... 60°C	-35°C ... 60°C	-35°C ... 60°C
輸出訊號	4-20mA、0-10V、0-5V、RS485	高啟低停、高停低啟、壓力電接點	4-20mA

壓力錶

數位



微差壓傳送



多輸出訊號



類比訊號輸出

型號	TWM11	TWM30	DRM108
測量範圍	0 型:-1000 ... 1000 Pa 2 型:-10000 ... 10000 Pa 6 型:-100 ... 100 Pa	0 型:-1000 ... 1000 Pa 2 型:-10000 ... 10000 Pa 6 型:-100 ... 100 Pa	單向: 0 ... 100 Pa、0 ... 250 Pa、 0 ... 500 Pa、0 ... 1000 Pa、 0 ... 2500 Pa、0 ... 5000 Pa、 0 ... 10000 Pa 雙向: 0 ... ±50 Pa、0 ... ±100 Pa、 0 ... ±250 Pa、0 ... ±500 Pa、 0 ... ±1000 Pa、0 ... ±2500 Pa、 0 ... ±5000 Pa、0 ... ±10000Pa
精準度	±1.0% F.S.	±1.0% F.S.	±1.0% F.S.
壓力單位	Pa、mmH2O、mbar、inWC、 mmHg、daPa、kPa、hPa	Pa、kPa、mbar、mmHG、inWC、 mmWC	Pa
介質溫度	-10°C ... 60°C	-10°C ... 60°C	-40°C ... 85°C
繼電器	-	2 SPDT RELAYS 3A@250VAC/30VDC	-
輸出訊號	二線式:4-20mA 三線式:0-5VDC、0-10VDC 四線式:RS485 六線式:4-20mA & 0-5VDC、 4-20mA & 0-10VDC	無、4-20mA & 0-10V、RS485	4-20mA(二線式)、0-5VDC(三線式)、 0-10VDC(三線式)

壓力錶

數位



RS485輸出訊號



耐蝕塑膠外殼



雙面LCD顯示螢幕

型號	PRD-FEF	PRD-APP	PRD-DP
測量範圍	0 ... 10 kPa 至 0 ... 1000 bar，及其他對應單位之正壓、負壓或連成	0 ... 10 kPa 至 0 ... 5 MPa，及其他對應單位之正壓、負壓或連成	0 ... 2 MPa，及其他對應單位之正壓、負壓或連成
精準度	±1.0% F.S. (標準)、±0.5% F.S.、±0.25% F.S.	±1.0% F.S.	±1.0% F.S.
壓力單位	可客製，僅能選定一種	可客製，僅能選定一種	MPa、kg/cm ² 、bar、psi、mmH ₂ O、kPa、Pa、inWC、mbar、mH ₂ O、inHg、mmHg、Torr 最多可切換 8 單位，若未指定，工程師將依壓力量程自行選定
接續螺牙	304不鏽鋼、316不鏽鋼 1/8"、1/4"、3/8"、1/2" PT、G、NPT、M	PP G1/2" (內牙)	錶尾：尼龍；芯體：氧化鋁 G1/2" (內牙)
殼 / 框	304 不鏽鋼	尼龍	尼龍
介質溫度	-35°C ... 60°C	-20°C ... 70°C	-35°C ... 60°C
輸出訊號	RS485	4-20mA、RS485	-

壓力錶

數位



基本款

型號	PRD-TG
樣式	直立式
面徑	2.5"
測量範圍	5 ... 175 psi 0.21 kg/cm ² 開始顯示數值
精準度	±1.0% F.S.
壓力單位	psi、bar、kPa、kg/cm ²
接續螺牙	G1/4"
介質溫度	-10°C ... 50°C
電源供應	AAA 四號電池*2 (需自行另購)

壓力錶

接點



小型壓力開關



3"



歐規

型號	MPS	PRE3	PRE4.H
樣式	插片式、出線式	直立式、埋入無緣、埋入有緣	直立式、埋入無緣、埋入有緣
面徑	無顯示	3"	4"、6"
測量範圍	0~45 bar	0 ... 1 kg/cm ² 至 0 ... 1000 kg/cm ² ， 及其他對應單位之正壓、負壓或 連成	-76 cmHg ... 1000kg/cm ² ， 及其他對應單位之正壓、負壓或 連成
精準度	±0.5~1.5 bar	±3.0% F.S.	CL 1.6
接續螺牙	黃銅、不鏽鋼 1/8"、1/4" PT、PF、NPT、UNF	316L 不鏽鋼 1/4"、3/8"、1/2" PT、G、NPT、M	316L 不鏽鋼 1/4"、3/8"、1/2" PT、G、NPT、M
殼 / 框	-	-	304 不鏽鋼 (標準)、316 不鏽鋼
介質溫度	-50~120°C	-20°C ... 150°C	200°C (Max.) (無充油) 100°C (Max.) (充矽油)
電接點	型式: 單刀單擲 (常開 / 常閉)、 單刀雙擲	型式: 單接上限、 單接下限、 雙接上上限 (3 線式或 4 線式)、 雙接上下限 (3 線式或 4 線式)、 雙接下下限 (3 線式)	型式: 單接上限、 單接下限、 雙接上上限、 雙接上下限、 雙接下下限

壓力錶

差壓



波紋管



全金屬介質腔體

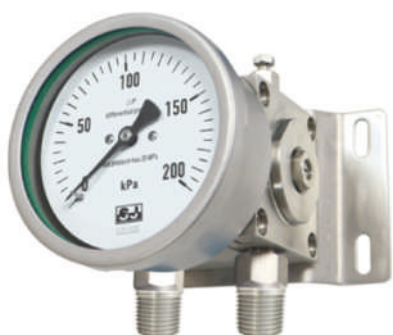


雙管雙針

型號	PRBD	PRDC	PRDD
面徑	4"~6"	4"~6"	4"
測量範圍	0 ... 60kPa 至 2.5 MPa，及其他對應單位之正壓、負壓或連成	0 ... 1.6 kPa 至 0 ... 25 bar，及其他對應單位之正壓、負壓或連成	0 ... 25bar，及其他對應單位之正壓、負壓或連成
精準度	±2.5% F.S. (標準)，±1.6% F.S.	±2.5% F.S. (標準)、±1.6% F.S.	±1.6% F.S.
接續螺牙	2 x M20*1.5	2 x G1/4" (內牙)	2 x M14*1.5
殼 / 框	304 不鏽鋼、316 不鏽鋼	304 不鏽鋼 (標準)、316 不鏽鋼	碳鋼
介質溫度	-40°C ... 100°C	-20°C ... 100°C	-30°C ... 70°C

壓力錶

差壓



雙膜片



低溫罐



微壓差

型號	PRHD	PRLD	PRMD
面徑	4"~6"	6"	4.5"
測量範圍	0 ... 10 kPa 至 0 ... 600 kPa	0 ... 4 kPa to 0 ... 400 kPa	0...3mmH2O至 0...5000mmH2O，及其他對應 單位之正壓或連成
精準度	±2.5% F.S(標準)，±1.6% F.S	±2.5% F.S.，±1.6% F.S.， ±1.0% F.S.	±2% F.S. 至 ±4% F.S.， 依測量範圍
接續螺牙	2 x M20*1.5	2 x G 1/4" (內牙)	4 x 1/8" NPT (內牙)
殼 / 框	304 不鏽鋼(標準)，316 不鏽鋼	不鏽鋼	壓模鑄鋁
介質溫度	+180°C Max.	-40°C ... +60°C 有氧 -40°C ... +80°C	-7°C ... 60°C

壓力錶

差壓



小型

型號	PRMDS
面徑	2.5"
測量範圍	0...12 mmH ₂ O至 0...3500mmH ₂ O，及其他對應 單位之正壓或連成
精準度	5%
接續螺牙	2 x 1/8" NPT (內牙)
殼 / 框	黑色尼龍玻璃纖維
介質溫度	-6°C ... 49°C



差壓開關

型號	PRSMO
測量範圍	20 ... 200 Pa、30 ... 300 Pa、 40 ... 400 Pa、50 ... 500 Pa、 100 ... 1000 Pa、200 ... 1000Pa、 500 ... 2500 Pa、1000 ... 5000Pa
精準度	±2% F.S.
壓力連接	內徑 6.0 mm 塑膠軟管， P1 高壓端，P2 低壓端
材質	主體：PC 封蓋：PC 膜片：矽膠 接點：銀
介質溫度	-20°C ... 85°C
接點種類	SPDT 交流型最大 1.5 A / 250 VAC 直流型最大 1 A / 30 VDC

壓力錶

微壓



鐵殼



不鏽鋼外殼



不鏽鋼

型號	PRM	PRSM	PRSSM.TU
面徑	2.5"、3"、4"	2.5"、3"、4"	2.5"、4"、6"
測量範圍	0 ... 300 mmAq 至 0 ... 5000 mmAq, 及其他對應單位之正壓、負壓或連成	0 ... 300 mmAq 至 0 ... 5000 mmAq, 及其他對應單位之正壓、負壓或連成	2.5": 不充油: 0 ... 2.5 kPa 至 0 ... 100 kPa 4": 不充油: 0 ... 1 kPa 至 0 ... 100 kPa 充油: 0 ... 4 kPa 至 0 ... 100 kPa 6": 不充油: 0 ... 0.5 kPa 至 0 ... 100 kPa 充油: 0 ... 2.5 kPa 至 0 ... 100 kPa, 及其他對應單位之正壓、負壓或連成
精準度	ASME B40.1 等級 B $\pm 3/2/3\%$.	ASME B40.1 等級 B $\pm 3/2/3\%$	$\pm 2.5\%$ F.S. (標準)、 $\pm 1.6\%$ F.S.、 $\pm 1.0\%$ F.S.
接續螺牙	電鍍銅 1/4"、3/8"、1/2" PT、G、NPT	電鍍銅 1/4"、3/8"、1/2" PT、G、NPT	316L 不鏽鋼 1/8"、1/4"、3/8"、1/2" PT、G、NPT、M
殼 / 框	2.5" 直立式: 烤黑漆鐵殼 2.5" 埋入式: 全電鍍鐵殼、黑鐵殼及電鍍鐵上蓋 3"、4": 全電鍍鐵殼	304 不鏽鋼	304 不鏽鋼 (標準)、316 不鏽鋼
介質溫度	-20°C ... 60°C	-20°C ... 60°C	$\leq 100^\circ\text{C}$

壓力錶

微壓



隔膜

型號	PRSSM-LD
樣式	一般外牙、一般外牙+接點、 法蘭接續、法蘭接續+接點
面徑	4"~6"
測量範圍	0 ... 1 kPa 至 0 ... 60 kPa，及其 他對應單位之正壓、負壓或連成
精準度	±2.5% F.S. (標準)、±1.6% F.S.
殼 / 框	不鏽鋼
介質溫度	最大 +100°C

壓力錶

不鏽鋼



雷射焊接



超高壓



安全過程工業

型號	PRDR.W	PRHP	PRPC
樣式	直立式、埋入式、無／有緣	直立式	直立式、埋入式
面徑	2.5"、4"、6"	4"	4.5"
測量範圍	0 ... 0.6 kg/cm ² 至 0 ... 1600 kg/cm ² ，及其他對應 單位之正壓、負壓或連成	0 bar ... 2000 bar 至 0 bar ... 4000 bar，及其他對應 單位之正壓	0 ... 6 kPa 至 0 ... 100 MPa， 及其他對應單位之正壓、負壓或 連成
精準度	2.5": ±1.6% F.S. 4"、6": ±1.0% F.S.	±2.5% F.S.	±1.0% F.S.、 ±1.6% F.S.、 ±2.5% F.S.
接續螺牙	316L 不鏽鋼 1/8"、1/4"、3/8"、1/2" PT、G、NPT、M	304 不鏽鋼、316L 不鏽鋼 G 1/2" B、M 16*1.5(內牙)、9/16 UNF(內牙)、5/8 UNF x 27(內牙)	316L 不鏽鋼 1/8"、1/4"、3/8"、1/2" PT、G、NPT、M
殼／框	304 不鏽鋼(標準)、316 不鏽鋼 附洩壓孔、旋鈕油塞	304 不鏽鋼	酚醛樹脂，附安全隔爆層及 洩壓後蓋
介質溫度	≤200°C (未充油) ≤100°C (充油)	Max. +200°C，無充油	-20 °C ... 100 °C

壓力錶

不鏽鋼



外殼不鏽鋼



安全



不鏽鋼

型號	PRS	PRSF	PRSS
樣式	直立式、直立有緣、埋入無緣中心牙、埋入無緣偏心牙、埋入有緣中心牙、埋入有緣偏心牙、埋入無緣中心牙附U型架	直立式	直立式、直立有緣、埋入無緣中心牙、埋入無緣偏心牙、埋入有緣中心牙、埋入有緣偏心牙、埋入無緣中心牙附U型架
面徑	1.5"、2"、2.5"、3"、4"	4"	2.5"、3"、4"
測量範圍	0 ... 1 kg/cm ² 至 0 ... 1000 kg/cm ² ，及其他對應單位之正壓、負壓或連成	0 ... 0.6 bar 至 0 ... 1000 bar，及其他對應單位之正壓、負壓或連成	0 ... 1 kg/cm ² 至 0 ... 1000 kg/cm ² ，及其他對應單位之正壓、負壓或連成
精準度	1.5"、2"：±2% F.S. 2.5"、3"、4"：±1.6% F.S.	±1.0% F.S.	±1.6% F.S.
接續螺牙	銅、電鍍銅 1/8"、1/4"、3/8"、1/2" PT、G、NPT、M	316L 不鏽鋼 1/8"、1/4"、3/8"、1/2" PT、G、NPT、M	316L 不鏽鋼 1/8"、1/4"、3/8"、1/2" PT、G、NPT、M
殼 / 框	304 不鏽鋼	304 不鏽鋼，配有安全隔爆層板及彈卸裝置	304 不鏽鋼
介質溫度	最高至 60°C	≤200°C (未充油) ≤100°C (充油)	-40°C ... 150°C (無充油) -20°C ... 100°C (充甘油) -40°C ... 100°C (充矽油)

壓力錶

不鏽鋼



高溫/鍋爐

型號	PRST
樣式	直立式
面徑	8"、10"
測量範圍	0 ... 1 bar 至 0 ... 1000 bar， 及其他對應單位之正壓、負壓或 連成
精準度	±1.6% F.S.
接續螺牙	304 不鏽鋼、316L 不鏽鋼 1/8"、1/4"、3/8"、1/2" PT、G、NPT、M
殼 / 框	鐵，黑色防蝕塗裝
介質溫度	Max. 200°C

Diaphragm Seals



隔膜壓力錶

單法蘭

雙法蘭

衛生型

牙口型

特殊隔膜

SJ 斯加儀錶身為專業儀錶專家，依據您測量壓力時不同的應用場景，如您的測量介質具有黏性、糊性...等易造成堵塞的特性，或其具有高腐蝕性，建議可搭配膜片密封以保護壓力測量儀器，另有提供多種隔膜供您挑選：單／雙法蘭系列、衛生型系列、牙口隔膜系列及特殊型隔膜系列。

隔膜壓力錶

單法蘭



單法蘭隔膜



單法蘭隔膜



抗腐蝕型

型號	DIF	DIF	DIF-P
型式	焊接型	螺絲型 (圖為PTFE噴塗)	金屬膜片
法蘭規格	ANSI/ ASME B16.5、 JIS、DIN2527	ANSI/ ASME B16.5、 JIS、DIN2527	ANSI/ ASME B16.5、 JIS、DIN2527
標稱直徑	1/2"、3/4"、1"、1 1/4"、1 1/2"、2"	1 1/2"、2"、3"、4"	1/2"、3/4"、1"、1 1/4"、1 1/2"、2"、 3"、4"
上部連接	1/4"、3/8"、1/2" PT、G、NPT、M	1/4"、3/8"、1/2" PT、G、NPT、M	1/4"、3/8"、1/2" PT、G、NPT、M
測量範圍	壓力計： 1/2"、3/4"： 0 ... 4 bar 至 0 ... 40bar 1"、1 1/4"： 0 ... 2.5 bar 至 0 ... 40 bar 1 1/2"、2"： -1 ... 0 bar 至 0 ... 40 bar 壓力傳送器： 0 ... 0.4 bar 至 -1 ... 40 bar，及其他 對應單位之正壓、負壓或連成	壓力計： 1 1/2"： 0 ... 4 bar 至 0 ... 40 bar 2"、3"、4"： -1 ... 0 bar 至 -1 ... 40 bar 壓力傳送器： 1 1/2"： 0 ... 4 bar 至 0 ... 40 bar 2"、3"、4"： 0 ... 0.1 bar 至 -1 ... 40 bar，及其他 對應單位之正壓、負壓或連成	壓力計： 1/2"、3/4"： 0 ... 4 bar 至 0 ... 10 bar 1" ... 4"： -1 ... 0 bar 至 -1 ... 10 bar 壓力傳送器： 1/2"、3/4"： 0 ... 0.4 bar 至 -1 ... 10 bar 1" ... 4"： 0 ... 0.01 bar 至 -1 ... 10 bar
隔膜材質	本體： 304 不鏽鋼、316 不鏽鋼、 316L 不鏽鋼、雙相鋼、 哈氏合金、Tantalum、Monel 400、 Titanium、Nickel 200 膜片： 316L 不鏽鋼、哈氏合金、Tantalum 、Monel 400、Titanium、Nickel 200	本體： 304 不鏽鋼、316 不鏽鋼、3 16L 不鏽鋼、雙相鋼、 哈氏合金、Tantalum、Monel 400、 Titanium、Nickel 200 膜片： 316L 不鏽鋼、哈氏合金、Tantalum 、Monel 400、Titanium、Nickel 200 、Silicone、Viton、316L+PTFE、 316L+PTFE噴塗	上座： PP、PVC、PVDF、PTFE 下座： PP、PVC、PVDF、PTFE 膜片： 哈氏合金、Titanium、Tantalum、 Monel 400、Nickel 200、Silicone、 Viton、316L+PTFE、316L+PTFE噴塗
介質溫度	0°C...80°C (標準)、 81°C...200°C、 201°C...400°C	0°C...80°C (標準)、 81°C...200°C、 201°C...400°C	0°C ... 80°C (PVC/PP)、 -40°C ... 140°C (PVDF)、 -200°C ... 260°C (PTFE)

隔膜壓力錶

單法蘭



抗腐蝕型



上金屬下塑膠



上金屬下塑膠

型號	DIF-P	DIF-USLP	DIF-USLP
型式	PTFE膜片	金屬膜片	PTFE膜片
法蘭規格	ANSI/ ASME B16.5、 JIS、DIN2527	ANSI/ASME B16.5、 JIS、DIN 2527	ANSI/ASME B16.5、 JIS、DIN 2527
標稱直徑	1/2"、3/4"、1"、1 1/4"、1 1/2"、2"、 3"、4"	1/2"、3/4"、1"、1 1/4"、1 1/2"、2"、 3"、4"	1/2"、3/4"、1"、1 1/4"、1 1/2"、2"、 3"、4"
上部連接	1/4"、3/8"、1/2" PT、G、NPT、M	1/4"、3/8"、1/2" PT、G、NPT、M	1/4"、3/8"、1/2" PT、G、NPT、M
測量範圍	壓力計： 1/2"~3/4"：0...4 bar至0...10 bar 1"~2"：-1...0bar至0...10 bar 3"~4"：0...0.1 bar 至-1...10 bar 壓力傳送器： 1/2"~3/4"：0...0.4bar至-1...10 bar 1"~2"：0...0.01bar至-1...10 bar 3"~4"：-0.05...0.05 bar至 -1...10bar 及其他對應單位之正 壓、負壓或連成	壓力計： 1/2"~3/4"： 0...4 bar 至 0...25 bar 1"~4"： -1...0 bar 至 -1...25 bar 壓力傳送器： 1/2"~3/4"： 0...0.4 bar 至 -1...25 bar 1"~4"： 0...0.01 bar 至 -1...25 bar	壓力計： 1/2"~3/4"：0...4 bar 至 0...25 bar 1"~2"：-1...0 bar 至 0...25 bar 3"~4"：0...0.1 bar 至 -1...25 bar 壓力傳送器： 1/2"~3/4"：0...0.4bar 至 -1...25 bar 1"~2"：0...0.01 bar 至 -1...25 bar 3"~4"：-0.05...0.05bar至-1...25 bar 及其他對應單位之正壓、負壓或連成
隔膜材質	上座： PP、PVC、PVDF、PTFE 下座： PP、PVC、PVDF、PTFE 膜片： PTFE	上座： 304 不鏽鋼、316 不鏽鋼、316L 不鏽 鋼、雙相鋼、哈氏合金、Tantalum、 Titanium、Monel 400、Nickel 200 下座： PP、PVC、PVDF、PTFE 膜片： 哈氏合金、Titanium、Tantalum、 Monel 400、Nickel 200、Silicone、 Viton、316L+PTFE、316L+PTFE 噴塗	上座： 304 不鏽鋼、316 不鏽鋼、316L 不鏽 鋼、雙相鋼、哈氏合金、Tantalum、 Titanium、Monel 400、Nickel 200 下座： PP、PVC、PVDF、PTFE 膜片： PTFE
介質溫度	0°C ... 80°C (PVC/PP)、 -40°C ... 140°C (PVDF)、 -200°C ... 260°C (PTFE)	0°C...80°C (標準)、 81°C...200°C、 201°C...400°C	0°C ... 80°C (PVC/PP)、 -40°C ... 140°C (PVDF)、 -200°C ... 260°C (PTFE)

隔膜壓力錶

單法蘭



雙片式



延伸型



齊平型

型號	DIF-S	DIF-E	DIF-F
型式	雙片式	延伸型	齊平型
法蘭規格	ANSI/ASME B16.5、JIS、DIN 2527	ANSI/ ASME B16.5、JIS、DIN2527	ANSI/ ASME B16.5、JIS、DIN2527
標稱直徑	1/2"、3/4"、1"、1 1/4"	1 1/2"、2"、3"、4"	1"、1 1/4"、1 1/2"、2"、3"、4"
上部連接	1/4"、3/8"、1/2" PT、G、NPT、M	1/4"、3/8"、1/2" PT、G、NPT、M	1/4"、3/8"、1/2" PT、G、NPT、M
測量範圍	壓力計： 1/2"、3/4"： 0 ... 4 bar 至 0 ... 40 bar 1"、1 1/4"： -1 ... 0 bar 至 -1 ... 40 bar 壓力傳送器： 0 ... 0.4 bar 至 -1 ... 40 bar，及其他對應單位之正壓、負壓或連成	壓力計： 1 1/2"：0 ... 4 bar 至 0 ... 40 bar 2"、3"、4"：-1 ... 0 bar 至 -1 ... 40 bar 壓力傳送器： 1 1/2"：0 ... 0.4 bar 至 -1 ... 40 bar 2"、3"、4"：0 ... 0.01 bar 至 0 ... 40 bar，及其他對應單位之正壓、負壓或連成	壓力計： 1"、1 1/4"：0 ... 10 bar 至 0 ... 40 bar 1 1/2"、2"、3"、4"：-1 ... 0 bar 至 0 ... 40 bar 壓力傳送器： 0 ... 0.4 bar 至 -1 ... 40 bar，及其他對應單位之正壓、負壓或連成
隔膜材質	上座： 304 不鏽鋼、316 不鏽鋼、316L 不鏽鋼、雙相鋼、哈氏合金、Tantalum、Titanium、Monel 400、Nickel 200 下座： 304 不鏽鋼、316 不鏽鋼、316L 不鏽鋼、雙相鋼、哈氏合金、Tantalum、Titanium、Monel 400、Nickel 200 膜片： 316L 不鏽鋼、PTFE、哈氏合金、Titanium、Tantalum、Monel 400、Nickel 200、Silicone、Viton、316L+PTFE	本體： 304 不鏽鋼、316 不鏽鋼、316L 不鏽鋼、雙相鋼、哈氏合金、Tantalum、Titanium、Monel 400、Nickel 200 膜片： 316L 不鏽鋼、哈氏合金、Titanium、Tantalum、Monel 400、Nickel 200	本體： 304 不鏽鋼、316 不鏽鋼、316L 不鏽鋼、雙相鋼、哈氏合金、Tantalum、Titanium、Monel 400、Nickel 200 膜片： 316L 不鏽鋼、哈氏合金、Tantalum、Titanium、Monel 400、Nickel 200
介質溫度	0°C...80°C (標準)、 81°C...200°C、 201°C ... 400°C	0°C...80°C (標準)、 81°C...200°C、 201°C...400°C	0°C...80°C (標準)、 81°C...200°C、 201°C ... 400°C

隔膜壓力錶

單法蘭



鎖牙型



鎖牙型



扁平型

型號	DIF-DSR	DIF-DSR	DIF-C
型式	金屬膜片	PTFE膜片	扁平型
法蘭規格	ANSI/ASME B16.5、JIS、 DIN 2527	ANSI/ASME B16.5、JIS、 DIN 2527	ANSI/ ASME B16.5、JIS、 DIN2527
標稱直徑	1/2"、3/4"、1"、1 1/4"、1 1/2"、2"	1/2"、3/4"、1"、1 1/4"、1 1/2"、2"	1 1/2"、2"、3"、4"
上部連接	1/4"、3/8"、1/2" PT、G、NPT、M	1/4"、3/8"、1/2" PT、G、NPT、M	1/4"、3/8"、1/2" PT、G、NPT、M
測量範圍	壓力計： 1/2"、3/4"： 0 ... 4 bar 至 0 ... 40 bar 1"、1 1/4"： 0 ... 2.5 bar 至 0 ... 40 bar 1 1/2"、2"： -1 ... 0 bar 至 0 ... 40 bar 壓力傳送器： -1 ... 0 bar 至 0 ... 40 bar	壓力計： 1/2"、3/4"： 0 ... 4 bar 至 0 ... 40 bar 1" ... 2"： -1 ... 0 bar 至 0 ... 40 bar 壓力傳送器： 0 ... 0.4 bar 至 -1 ... 40 bar, 及其他 對應單位之正壓、負壓或連成	壓力計： 1 1/2" ... 4"： -1 ... 0 bar 至 0 ... 40 bar 壓力傳送器： 0 ... 0.4 bar 至 -1 ... 40 bar 扁平型+延伸管 壓力計： 1 1/2": 0 ... 4 bar 至 0 ... 40 bar 2" ... 4": -1 ... 1 bar 至 -1 ... 40 bar 壓力傳送器： 0 ... 0.01 bar 至 0 ... 40 bar, 及其他 對應單位之正壓、負壓或連成
隔膜材質	本體： 304 不鏽鋼、316 不鏽鋼、316L 不 鏽鋼、雙相鋼、哈氏合金、Tantalum 、Titanium、Monel 400、Nickel 200 膜片： 316L 不鏽鋼、哈氏合金、Tantalum 、Titanium、Monel 400、Nickel 200 、Silicone、Viton、316+PTFE	本體： 304 不鏽鋼、316 不鏽鋼、316L 不 鏽鋼、雙相鋼、哈氏合金、Tantalum 、Titanium、Monel 400、Nickel 200 膜片： PTFE	本體： 304 不鏽鋼、316 不鏽鋼、316L 不 鏽鋼、雙相鋼、哈氏合金、Tantalum 、Titanium、Monel 400、Nickel 200 膜片： 316L 不鏽鋼、哈氏合金、Tantalum 、Titanium、Monel 400、Nickel 200
介質溫度	0°C...80°C (標準)、 81°C...200°C、 201°C ... 400°C	0°C...80°C (標準)、 81°C...200°C、 201°C ... 400°C	0°C...80°C (標準)、 81°C...200°C、 201°C ... 400°C

隔膜壓力錶

雙法蘭



抗腐蝕型



螺絲型



上金屬下塑膠

型號	DIFF-P	DIFF-S	DIFF-USLP
法蘭規格	ANSI/ASME B16.5、JIS、 DIN 2527	ANSI/ ASME B16.5、JIS、 DIN2527	ANSI/ ASME B16.5、JIS、 DIN2527
標稱直徑	1/2"、3/4"、1"、1 1/4"、1 1/2"、2"	1/2"、3/4"、1"、1 1/4"、1 1/2"、2"	1/2"、3/4"、1"、1 1/4"、1 1/2"、2"
上部連接	1/4"、3/8"、1/2" PT、G、NPT、M	1/4"、3/8"、1/2" PT、G、NPT、M	1/4"、3/8"、1/2" PT、G、NPT、M
測量範圍	70 mm: 壓力計:0...4 bar至0...10 bar 壓力傳送器: 0...0.4bar至0...10bar 90 mm: 壓力計:-1 ... 0 bar 至 -1 ... 10 bar 壓力傳送器: 0 ... 0.01 bar 至 -1 ... 10 bar 130 mm: 壓力計:0...0.25bar至 -1...10 bar 壓力傳送器: 0 ... 0.01 bar 至 -1 ... 10 bar 160 mm: 壓力計:0...0.1 bar至-1...10bar 壓力傳送器: -0.05 ... 0.05 bar 至 -1 ... 10 bar、 及其他對應單位之正壓、負壓或連成	70 mm 壓力計:0 ... 4 bar 至 0 ... 40 bar 壓力傳送器: 0...0.4 bar至0...40 bar 90 mm 壓力計:-1 ... 0 bar 至 -1 ... 40 bar 壓力傳送器: 0 ... 0.01 bar 至 -1 ... 40 bar 130 mm 壓力計:0...0.25bar至 -1...40 bar 壓力傳送器: 0 ... 0.01 bar 至 -1 ... 40 bar 160 mm 壓力計:0...0.01 bar至-1...25 bar 壓力傳送器: -0.05 ... 0.05 bar 至 -1 ... 25 bar、 及其他對應單位之正壓、負壓或連成	70 mm 壓力計:0...4bar至0...10bar 壓力傳送器: 0...0.4bar至0...10 bar 90 mm 壓力計:-1 ... 0 bar 至 -1 ... 10 bar 壓力傳送器: 0 ... 0.01 bar 至 -1 ... 10 bar 130 mm 壓力計:0...0.25bar至-1...10 bar 壓力傳送器: 0 ... 0.01 bar 至 -1 ... 10 bar 160 mm 壓力計:0...0.1 bar 至-1...10 bar 壓力傳送器: -0.05 ... 0.05 bar 至 -1 ... 10 bar、 及其他對應單位之正壓、負壓或連成
隔膜材質	上座、下座:PP、PVC、PVDF、PTFE 膜片:PTFE、哈氏合金、Titanium、 Tantalum、Monel 400、Nickel 200、 Silicone、Viton、316L+PTFE、 316L+PTFE 噴塗	上座、下座:304 不鏽鋼、316 不鏽 鋼、316L 不鏽鋼、雙相鋼、哈氏合金 、Tantalum、Titanium、Monel 400、 Nickel 200 膜片:316L 不鏽鋼、哈氏合金、 Tantalum、Titanium、Monel 400、 Nickel 200、Silicone、Viton、 316L+PTFE	上座:304 不鏽鋼、316 不鏽鋼、 316L 不鏽鋼、雙相鋼、哈氏合金、 Tantalum、Titanium、Monel 400、 Nickel 200 下座:PP、PVC、PVDF、PTFE 膜片:PTFE、哈氏合金、Titanium、 Tantalum、Monel 400、Nickel 200 、Silicone、Viton、316L+PTFE
介質溫度	0°C ... 80°C (PVC/PP)、 -40°C ... 140°C (PVDF) -200°C ... 260°C (PTFE)	0°C...80°C (標準)、 81°C...200°C、 201°C...400°C	0°C ... 80°C (PVC/PP)、 -40°C ... 140°C (PVDF)、 -200°C ... 260°C (PTFE)

隔膜壓力錶

雙法蘭



焊接型

型號	DIFF-W
法蘭規格	ANSI/ASME B16.5、JIS、 DIN 2527
標稱直徑	1/2"、3/4"、1"、1 1/4"、1 1/2"、2"
上部連接	1/4"、3/8"、1/2" PT、G、NPT、M
測量範圍	70 mm 壓力計: 0 ... 2.5 bar 至 0 ... 40 bar 壓力傳送器: 0 ... 0.01 bar 至 -1 ... 40 bar 90 mm 壓力計: -1 ... 0 bar 至 -1 ... 40 bar 壓力傳送器: 0 ... 0.01 bar 至 -1 ... 40 bar 及其他 對應單位之正壓、負壓或連成
隔膜材質	本體: 304 不鏽鋼、316 不鏽鋼、316L 不鏽 鋼、雙相鋼、哈氏合金、Tantalum、 Titanium、Monel 400、Nickel 200 膜片: 316L 不鏽鋼、哈氏合金、Tantalum 、Titanium、Monel 400、Nickel 200
介質溫度	0°C ... 80°C (標準)、 81°C ... 200°C、 201°C ... 400°C

隔膜壓力錶

衛生型



DIN型



IDF型



SMS型

型號	DIS-DIN	DIS-IDF	DIS-SMS
上部連接	1/4"、3/8"、1/2" PT、G、NPT、M	1/4"、3/8"、1/2" PT、G、NPT、M	1/4"、3/8"、1/2" PT、G、NPT、M
測量範圍	壓力計： 1.5":0 ... 6 bar 至 0 ... 40 bar 2"~2.5":-1 ... 1.5 bar 至 0 ... 25 bar 3"~4":-1 ... 1.5 bar 至 0 ... 16 bar 壓力傳送器： 1.5":-1 ... 40 bar 2"~2.5":0 ... 0.6 bar 至 -1 ... 25 bar 3"~4":0 ... 0.6 bar 至 -1 ... 16 bar 及其他對應單位之正壓、負壓或連成	壓力計： 1.5":0 ... 6 bar 至 0 ... 40 bar 2"~2.5":-1 ... 1.5 bar 至 0 ... 25 bar 3"~4":-1 ... 1.5 bar 至 0 ... 16 bar 壓力傳送器： 1.5":-1 ... 40 bar 2"~2.5":0 ... 0.6 bar 至 -1 ... 25 bar 3"~4":0 ... 0.6 bar 至 -1 ... 16 bar 及其他對應單位之正壓、負壓或連成	壓力計： 1.5":0 ... 6 bar 至 0 ... 40 bar 2"~2.5":-1 ... 1.5 bar 至 0 ... 25 bar 3"~4":-1 ... 1.5 bar 至 0 ... 16 bar 壓力傳送器： 1.5":-1 ... 40 bar 2"~2.5":0 ... 0.6 bar 至 -1 ... 25 bar 3"~4":0 ... 0.6 bar 至 -1 ... 16 bar 及其他對應單位之正壓、負壓或連成
接續螺牙	內牙、外牙 1.5"~2"~2.5"~3"~4"	內牙、外牙 1.5"~2"~2.5"~3"~4"	內牙、外牙 1.5"~2"~2.5"~3"~4"
隔膜材質	本體： 304 不鏽鋼、316L 不鏽鋼、 哈氏合金、Monel 400、Titanium、 Nickel 200 膜片： 316L 不鏽鋼、哈氏合金、Tantalum 、Monel 400、Titanium、Nickel 200	本體： 304 不鏽鋼、316L 不鏽鋼、 哈氏合金、Monel 400、Titanium、 Nickel 200 膜片： 316L 不鏽鋼、哈氏合金、Monel 400 、Titanium、Nickel 200	本體： 304 不鏽鋼、316L 不鏽鋼、 哈氏合金、Monel 400、Titanium、 Nickel 200 膜片： 316L 不鏽鋼、哈氏合金、Tantalum 、Monel 400、Titanium、Nickel 200
介質溫度	0°C ... 80°C (標準)、 81°C ... 200°C、 201°C ... 400°C	0°C ... 80°C (標準)、 81°C ... 200°C、 201°C ... 400°C	0°C ... 80°C (標準)、 81°C ... 200°C、 201°C ... 400°C

隔膜壓力錶

衛生型



夾式

型號

DIS-C

上部連接

1/4"、3/8"、1/2"
PT、G、NPT、M

測量範圍

壓力計：
1.5"：
-1 ... 5 bar、0 ... 4 bar 至 0 ... 25 bar
2"、2.5"、3"、4"：
-1 ... 1.5 bar、0 ... 1.6 bar 至 0 ... 16 bar
壓力傳送器：
1.5"：
-1 ... 0 bar、0 ... 0.03 bar 至 0 ... 25 bar
2"、2.5"、3"、4"：
-1 ... 0.6 bar、0 ... 0.01 至 0 ... 16 bar
及其他對應單位之正壓、負壓或連成

壓力接續

1.5"、2"、2.5"、3"、4"

隔膜材質

本體：
304 不鏽鋼、316L 不鏽鋼、
哈氏合金、Monel 400、Titanium、
Nickel 200
膜片：
316L 不鏽鋼、哈氏合金、Monel 400
、Tantalum、Titanium、Nickel 200

介質溫度

0°C ... 80°C (標準)、
81°C ... 200°C、
201°C ... 400°C

隔膜壓力錶

牙口型



螺絲型



焊接型



高壓型

型號	DIT-S	DIT-W	DIT-H
型式	螺絲型	焊接型	焊接型
上部連接	1/4"、3/8"、1/2" PT、G、NPT、M	1/4"、3/8"、1/2" PT、G、NPT、M	1/4"、3/8"、1/2" PT、G、NPT、M
測量範圍	70 mm 壓力計:0 ... 4 bar 至 0 ... 60 bar 壓力傳送器:0...0.4bar至0...60 bar 90 mm 壓力計:-1 ... 0 bar 至 -1 ... 60 bar 壓力傳送器:0...0.01bar至-1...60 bar 97 mm 壓力計:-1 ... 0 bar 至 -1 ... 60 bar 130 mm 壓力計:0 ... 0.25 bar 至 -1 ... 40 bar 壓力傳送器:0...0.01bar至-1...40 bar 160 mm 壓力計:0 ... 0.1 bar 至 -1 ... 25 bar 壓力傳送器: -0.05 ... 0.05 bar 至 -1 ... 25 bar, 及其他對應單位之正壓、負壓或連成	48 mm 壓力計:0 ... 4 bar 至 0 ... 40 bar 壓力傳送器:0 ... 4 bar 至 0 ... 40 bar 70 mm 壓力計:0 ... 2.5 bar 至 0 ... 60 bar 壓力傳送器:0...0.01bar至-1...60 bar 82 mm 壓力計:-1 ... 0 bar 至 -1 ... 40 bar 90 mm 壓力計:-1 ... 0 bar 至 -1 ... 60 bar 壓力傳送器:0...0.01bar至-1...60 bar ,及其他對應單位之正壓、負壓或連成	0 ... 600 bar, 及其他對應單位之正壓
接續螺牙	外牙、內牙、活動內牙 1/4"、3/8"、1/2"、3/4"、1" PT、G、NPT、M	外牙、內牙、活動內牙 1/4"、3/8"、1/2"、3/4"、1" PT、G、NPT、M	內牙、外牙 1/4"、3/8"、1/2" PT、G、NPT、M
隔膜	上座:304 不鏽鋼、316 不鏽鋼、316L 不鏽鋼、雙相鋼、哈氏合金、Titanium、Tantalum、Monel 400、Nickel 200 下座:304 不鏽鋼、316 不鏽鋼、316L 不鏽鋼、雙相鋼、哈氏合金、Titanium、Tantalum、Monel 400、Nickel 200 膜片:316L 不鏽鋼、PTFE、哈氏合金、Titanium、Tantalum、Monel 400、Nickel 200、Silicon、Viton、316L+PTFE、316L+PTFE噴塗	本體: 304 不鏽鋼、316 不鏽鋼、316L 不鏽鋼、雙相鋼、哈氏合金、Tantalum、Monel 400、Titanium、Nickel 200 膜片: 316L 不鏽鋼、哈氏合金、Tantalum、Monel 400、Titanium、Nickel 200	本體: 304 不鏽鋼、316 不鏽鋼、316L 不鏽鋼、雙相鋼、哈氏合金、Tantalum、Monel 400、Titanium、Nickel 200 膜片: 316L 不鏽鋼、哈氏合金、Tantalum、Monel 400、Titanium、Nickel 200
介質溫度	0°C ... 80°C (標準)、 80°C ... 200°C、201°C ... 400°C	0°C ... 80°C (標準)、 81°C ... 200°C、201°C ... 400°C	0°C ... 80°C (標準)、 81°C ... 200°C、201°C ... 400°C

隔膜壓力錶

牙口型



高壓型



抗腐蝕型



PP一體型

型號	DIT-H	DIT-P	DIT-PP
型式	螺絲型	抗腐蝕型	直立式
上部連接	1/4"、3/8"、1/2" PT、G、NPT、M	1/4"、3/8"、1/2" PT、G、NPT、M	-
測量範圍	0 ... 600 bar, 及其他對應單位之正壓	70 mm 壓力計: 0 ... 4 bar 至 0 ... 10 bar 壓力傳送器: 0...0.4 bar 至 0 ... 10 bar 90 mm 壓力計: -1 ... 0 bar 至 -1 ... 10 bar 壓力傳送器: 0...0.01 bar 至 -1...10 bar 130 mm 壓力計: 0 ... 0.25 bar 至 -1 ... 10 bar 壓力傳送器: 0...0.01 bar 至 -1...10 bar 160 mm 壓力計: 0 ... 0.1 bar 至 -1 ... 10 bar 壓力傳送器: -0.05...0.05bar 至 -1 ... 10 bar, 及其他對應單位之正壓、負壓或連成	0 ... 1 bar 至 0 ... 20 bar , 及其他對應單位之正壓
接續螺牙	內牙、外牙 1/4"、3/8"、1/2" PT、G、NPT、M	外牙、內牙、套焊 1/4"、3/8"、1/2"、3/4"、1" PT、G、NPT、M	PP 1/2" (內牙) PT
隔膜	上座、下座: 304 不鏽鋼、316 不鏽鋼、316L 不鏽鋼、雙相鋼、哈氏合金、Tantalum、Monel 400、Titanium、Nickel 200 膜片: 316L 不鏽鋼、PTFE、哈氏合金、Tantalum、Monel 400、Titanium、Nickel 200、Silicone、Viton、316L+PTFE、316L+PTFE噴塗	上座、下座: PP、PVC、PVDF、PTFE 膜片: PTFE、哈氏合金、Titanium、Tantalum、Monel 400、Nickel 200、Silicone、Viton、316L+PTFE、316L+PTFE噴塗	本體: 黑色PP工程塑膠 膜片: Viton
介質溫度	0°C ... 80°C (標準)、 81°C ... 200°C、 201°C ... 400°C	0°C ... 80°C (PVC/PP)、 -40°C ... 140°C (PVDF)、 -200°C ... 260°C (PTFE)	0°C ... 60°C

隔膜壓力錶

牙口型



PP下座



上金屬下塑膠



底部齊平型

型號	DIT-PPS	DIT-USLP	DIT-FS
型式	PP下座	上金屬下塑膠	底部齊平型
上部連接	1/4" G	1/4"、3/8"、1/2" PT、G、NPT、M	1/4"、3/8"、1/2" PT、G、NPT、M
測量範圍	壓力計： 0 ... 1 bar 至 0 ... 20 bar，及其他對應 單位之正壓 數位壓力計、傳送器： 0 ... 1 bar 至 0 ... 20 bar，及其他對應 單位之正壓、負壓或連成	70 mm 壓力計：0 ... 4 bar 至 0 ... 10 bar 壓力傳送器：0 ... 0.4 bar 至 0 ... 10 bar 90 mm 壓力計：-1 ... 0 bar 至 -1 ... 10 bar 壓力傳送器：0 ... 0.01 bar 至 -1 ... 10 bar 130 mm 壓力計：0 ... 0.25 bar 至 -1 ... 10 bar 壓力傳送器：0 ... 0.01 bar 至 -1 ... 10 bar 160 mm 壓力計：0 ... 0.1 bar 至 -1 ... 10 bar 壓力傳送器： -0.05 ... 0.05 bar 至 -1 ... 10 bar， 及其他對應單位之正壓、負壓或連成	壓力計： 1" ... 2"： 0 ... 2.5 bar 至 0 ... 1000 bar 壓力傳送器： 1/2"、3/4"： 0 ... 4 bar 至 0 ... 1000 bar 1" ... 2"： 0 ... 0.25 bar 至 0 ... 1000 bar， 及其他對應單位之正壓、負壓或連成
接續螺牙	內牙 1/2" PT	外牙、內牙、套焊 1/4"、3/8"、3/4"、1" PT、G、NPT、M	1/2"、3/4"、1"、1 1/2"、2" PT、G、NPT、M
隔膜	本體：黑色PP工程塑膠 膜片：Viton	上座：304不鏽鋼、316不鏽鋼、 316L不鏽鋼、雙相鋼、哈氏合金、 Tantalum、Monel 400、Titanium、 Nickel 200 下座：PP、PVC、PVDF、PTFE 膜片：PTFE、哈氏合金、Tantalum、 Monel 400、Titanium、Nickel 200、 Silicone、Viton、316L+PTFE、 316L+PTFE噴塗	本體： 304 不鏽鋼、316不鏽鋼、 316L 不鏽鋼、雙相鋼、哈氏合金、 Tantalum、Monel 400、Titanium 、Nickel 200 膜片： 316L 不鏽鋼、哈氏合金、Tanta- lum、Monel 400、Titanium、 Nickel 200
介質溫度	0°C ... 60°C	0°C ... 80°C (PP / PVC)、 -40°C ... 140°C (PVDF)、 -200°C ... 260°C (PTFE)	0°C ... 80°C (標準)、 81°C ... 200°C、 201°C ... 400°C

隔膜壓力錶

牙口型



六角型

型號	DIT-6
型式	六角型
上部連接	1/4、3/8、1/2" PT、G、NPT、M
測量範圍	0 ... 10 bar 至 0 ... 250 bar、 及其他對應單位之正壓
接續螺牙	1/4、3/8、1/2、3/4、1" PT、G、NPT、M
隔膜	本體：316L 不鏽鋼 膜片：316L 不鏽鋼
介質溫度	0°C ... 80°C (標準)、 81°C ... 200°C、 201°C ... 400°C

隔膜壓力錶

特殊隔膜



均質機隔膜



小口徑焊夾型隔膜



紙漿／造紙用隔膜

型號	DIHO	DIT-CS	DIPI
型式	膜片型、深尾型	小口徑焊夾型隔膜	紙漿／造紙用隔膜
上部連接	1/4"、3/8"、1/2" PT、G、NPT、M	1/4"、3/8"、1/2" PT、G、NPT、M	1/4"、3/8"、1/2" PT、G、NPT、M
測量範圍	0 ... 100 bar 至 0 ... 1000 bar， 及其他對應單位之正壓	70 mm 壓力計：0...2.5bar至0...25 bar 壓力傳送器： 0 ... 0.01 bar 至 -1 ... 25 bar 90 mm 壓力計：-1...0bar至-1...25 bar 壓力傳送器： 0 ... 0.01 bar 至 -1 ... 25 bar， 及其他對應單位之正壓、負壓或 連成	壓力計：0...4 bar 至 0 ... 40 bar 壓力傳送器：-1 ... 40 bar，及 其他對應單位之正壓、負壓或連成
接續螺牙	-	1/2"、3/4"、1"、1 1/2"	-
隔膜	本體： 304 不鏽鋼、316 不鏽鋼、 316L 不鏽鋼 膜片： 316L 不鏽鋼	本體： 304 不鏽鋼、316L 不鏽鋼、 哈氏合金 膜片： 316L 不鏽鋼、哈氏合金	本體： 304 不鏽鋼、316 不鏽鋼、 316L 不鏽鋼、雙相鋼、哈氏合金、 Tantalum、Monel 400、Titanium、 Nickel 200 膜片： 316L 不鏽鋼、哈氏合金、Tantalum 、Monel 400、Titanium、Nickel 200
介質溫度	35°C ... 260°C	0°C ... 80°C (標準)、 81°C ... 200°C、 201°C ... 400°C	0°C...80°C (標準)、 81°C...200°C、 201°C...400°C

隔膜壓力錶

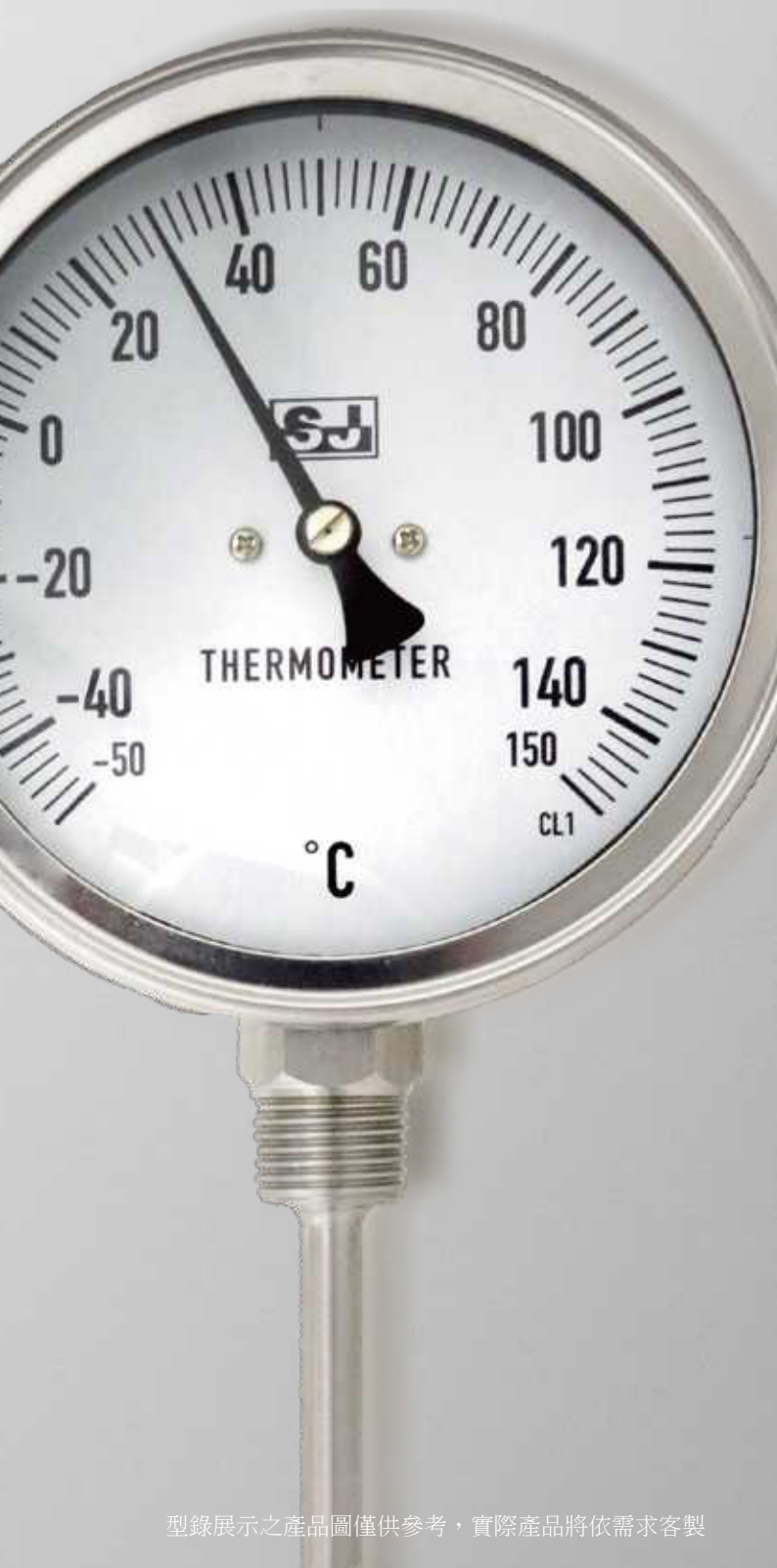
特殊隔膜



高溫熔體隔膜

型號	DIHI
型式	直結式、隔測式
上部連接	-
測量範圍	0 ... 100 bar 至 0 ... 1000 bar 及其他對應單位之正壓
接續螺牙	壓力傳送器： 1/2"-20UNF-G 1/2" 壓力計、傳送器： G 3/4"、G 1"
隔膜	本體： 316L 不鏽鋼 膜片： 316L 不鏽鋼
牙桿	長度：150 mm (標準)、 100 ... 500 mm 材質：碳鋼 (標準)、304 不鏽鋼、 316 不鏽鋼
毛細管	長度：0.5 ... 20 m 材質：304 不鏽鋼
介質溫度	330°C (Max.)

Thermometer



溫度計系列

熱電偶

熱電阻

雙金屬

膨脹式

溫度套管

特殊溫度計

SJ 斯加儀錶已深耕台灣度量衡儀器界長達二十餘年，是工業溫度錶、溫度計、溫度量測儀器的專家，自溫度錶計的零件更換、量測原理，也可依不同場景應用訂製各式螺牙、衛生型夾接盲板、電接點、保護套管、感溫棒、智能型傳感器之溫度感測元件的應用等，甚至是高度客製化的測溫儀器需求，我們都能為您量身訂製。

溫度計

熱電偶



出線型

接線盒

細速型

型號	10	20	30
型式	101_螺絲頭、 102_插入式、 103_壓扣式	201_插入式、 202_管牙式、 203_有頸式、 204_法蘭式	301_出線式、 302_接頭式
輸出訊號	K type、T type、J type、E type	K type、J type、E type、T type、 4~20mA	K type、T type、J type、E type
管徑	3.2、4.0、4.8、5.0、6.0、6.4、8.0、 9.6mm	3.2、4.0、4.8、5.0、6.0、6.4、8.0、 9.6、10.0、12.7、13、15、16、17、 21.7mm	1.0、1.6、2.3、3.2、4.8、6.4、 8.0mm
管長	50mm~200mm或訂製	50mm~200mm或訂製	50mm~150mm或訂製
牙口	中管、1/4" 20UNC、M6*1、M8*1.25、 M10*1.5、M12*1.5、5/16" 18UNC、 5/16" 24UNF、1/4"PT、3/8" PT、 1/2" PT、3/4" PT	無牙、1/4"PT、3/8" PT、1/2" PT、 3/4"PT、1" PT、訂製	1/4"FPT、3/8"PT、1/2"PT、1/8"FPT、 1/4"PT、連接管、小公插、大公插、 訂製
材質	SUS304、SUS316、鈦管、Teflon	SUS304、SUS316、SUS310、 陶瓷610、陶瓷710、Inconel、 鈦管	SUS316、Inconel

溫度計

熱電偶/熱電阻



高溫型

出線型

接線盒

型號	40	50	60
型式	401_插入式、 402_管牙式、 403_法蘭式	501_管牙式、 502_插入式、 503_壓扣式	601_管牙式、 602_有頸式、 603_雙套牙、 604_法蘭式、 605_盲板式
輸出訊號	B type、R type、S type	JIS/DIN PT100、DIN PT500、 DIN PT1000、JIS PT100(A)、 DIN PT100(A)	JIS/DIN PT100、DIN PT500、 DIN PT1000、JIS PT100(A)、 DIN PT100(A)、4~20mA
管徑	6.0、8.0、10、13、15、17mm	3.2、4.0、5.0、6.0、6.4、8.0、9.6、 12.7mm	3.2、4.0、5.0、6.0、6.4、8.0、9.6、 12.7mm
管長	200mm~500mm或訂製	50mm~200mm或訂製	50mm~200mm或訂製
牙口	無牙、1/4"PT、1/2"PT、3/4"PT、 1"PT、法蘭	中管、1/4"20UNC、M6*1.0、 M8*1.25、M10*1.5、M12*1.5、 5/16"18UNC、5/16"24UNF、1/4"PT 、3/8"PT、1/2"PT、3/4"PT	無牙、1/4"PT、3/8"PT、1/2"PT、 3/4"PT、1/4"FPT、3/8" FPT、 1/2"FPT、3/4" FPT、法蘭、訂製
材質	陶瓷610、陶瓷710、Inconel	SUS304、SUS316、鈦管、Teflon	SUS304、SUS316、鈦管、合金管

溫度計

雙金屬



埋入式



直立式

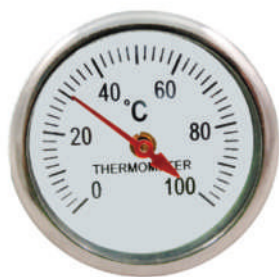


角度可調型

型號	MTB.S_BL	MTB.S_BS	MTB.S_BA
樣式	埋入式 (BL)	直立式 (BS)	角度可調式 (BA)
面徑	1.5"、2"、2.5"、3"、4"、5"、6"	3"、4"、5"、6"	2.5"、3"、4"、5"、6"
測量範圍	-50°C ... 600°C	-50°C ... 600°C	-50°C ... 600°C
精準度	CL 1.0	CL 1.0	CL 1.0
接續螺牙	304 不鏽鋼 (標準)、316 不鏽鋼 1/8"、1/4"、3/8"、1/2"、3/4" PT、G、NPT、M	304 不鏽鋼 (標準)、316 不鏽鋼 1/8"、1/4"、3/8"、1/2"、3/4" PT、G、NPT、M	304 不鏽鋼 (標準)、316 不鏽鋼 1/8"、1/4"、3/8"、1/2"、3/4" PT、G、NPT、M
接續型式	一般外牙、無牙、滑動雙套牙、 活動雙套牙、活動單牙、 活動螺母牙、衛生型盲版夾接、 金屬雙耳掛片、法蘭接續	一般外牙、無牙、滑動雙套牙、 活動雙套牙、活動單牙、 活動螺母牙、衛生型盲版夾接、 金屬雙耳掛片、法蘭接續	一般外牙、無牙、滑動雙套牙、 活動雙套牙、活動單牙、 活動螺母牙、衛生型盲版夾接、 金屬雙耳掛片、法蘭接續
感溫棒	304 不鏽鋼 (標準)、316 不鏽鋼 棒長： 40 mm (不含牙) 以上可訂製 棒徑： 6、6.35、8、9.5、10、12 mm	304 不鏽鋼 (標準)、316 不鏽鋼 棒長： 40 mm (不含牙) 以上可訂製 棒徑： 6、6.35、8、9.5、10、12 mm	304 不鏽鋼 (標準)、316 不鏽鋼 棒長： 40 mm (不含牙) 以上可訂製 棒徑： 6、6.35、8、9.5、10、12 mm

溫度計

雙金屬



磁性表面



客製化

型號	MTM	MTB
樣式	一般型、帶彈簧、背面附強力磁鐵	直立式 (BS)、 埋入式 (BL)、 角度可調式 (BA)
面徑	1.5"、2.5"	2.5"、3"、4"、5"、6" (BS) 1"、1.5"、1.6"、2"、2.5"、3"、4"、 5"、6" (BL) 2"、2.5"、3"、4"、5"、6" (BA)
測量範圍	1.5": 0°C ... 100°C、 0°C ... 120°C、 0°C ... 200°C 2.5": 0°C ... 200°C、 0°C ... 300°C	-50°C ... 600°C
精準度	-	CL 1.0
接續螺牙	-	304 不鏽鋼 1/8"、1/4"、3/8"、1/2"、3/4"、1" PT、G、NPT、M
接續型式	-	一般外牙、無牙、滑動雙套牙、 活動雙套牙、活動單牙、 活動螺母牙、衛生型盲版夾接、 金屬雙耳掛片、法蘭接續
感溫棒	-	304 不鏽鋼 (標準)、316 不鏽鋼 棒長: 50 mm (不含牙) 以上可訂製 棒徑: 4、6、6.3、8、9.5、12 mm

溫度計

膨脹式



電接點式



電接點隔測式



電接點式

型號	MTG-E	MTR.S-E	MTE
樣式	直立式、 埋入式、 角度可調式	壁掛式、壁掛式附 3 耳、 埋入式、埋入式附 U 型架	直立式、 埋入式
面徑	3"、4"、6"	3"、4"、6"	3"、4"、5"、6"
測量範圍	-50°C ... 600°C	-50°C ... 600°C	-50°C ... 600°C
接續螺牙	304 不鏽鋼 1/4"、3/8"、1/2"、3/4" PT、G、NPT、M	304 不鏽鋼 1/4"、3/8"、1/2"、3/4" PT、G、NPT、M	304 不鏽鋼 1/4"、3/8"、1/2"、3/4"、1" PT、G、NPT、M
接續型式	一般外牙、無牙、滑動雙套牙、 活動雙套牙、活動單牙、活動螺母牙 、衛生型盲版夾接、法蘭接續	一般外牙、無牙、滑動雙套牙、 活動雙套牙、活動單牙、活動螺母牙 、衛生型盲版夾接、法蘭接續	一般外牙、無牙、滑動雙套牙、 活動雙套牙、活動單牙、活動螺母牙 、衛生型盲版夾接、法蘭接續
感溫棒	304 不鏽鋼 (標準)、316 不鏽鋼 棒長： 50 mm (不含牙) 以上可訂製 棒徑： 6.35、8、9.5、10、12 mm	304 不鏽鋼 (標準)、316 不鏽鋼 棒長： 50 mm (不含牙) 以上可訂製 棒徑： 6.35、8、9.5、10、12 mm	304 不鏽鋼 (標準)、316 不鏽鋼 棒長： 50 mm (不含牙) 以上可訂製 棒徑： 6.35、8、9.5、12 mm
電接點	型式： 單接下限、 單接上限、 雙接上上限、 雙接上下限、 雙接下下限	型式： 單接下限、 單接上限、 雙接上上限、 雙接上下限、 雙接下下限	型式： 單接上限、 單接下限、 雙接上上限、 雙接上下限、 雙接下下限
導管長度	-	3 M ... 20 M	-

溫度計

膨脹式



氣體驅動



隔測式

型號	MTG	MTR.S
樣式	直立式、 埋入式、 角度可調式	壁掛式、壁掛式附 3 耳、 埋入式、埋入式附 U 型架
面徑	2.5"、3"、4"、5"、6"	2.5"、3"、4"、5"、6"
測量範圍	-50°C ... 600°C	-50°C ... 600°C
精準度	CL 1.0	CL 1.0
接續螺牙	304 不鏽鋼 1/4"、3/8"、1/2"、3/4" PT、G、NPT、M	304 不鏽鋼 1/4"、3/8"、1/2"、3/4" PT、G、NPT、M
接續型式	一般外牙、無牙、滑動雙套牙、 活動雙套牙、活動單牙、 活動螺母牙、衛生型盲版夾接、 法蘭接續	一般外牙、無牙、滑動雙套牙、 活動雙套牙、活動單牙、 活動螺母牙、衛生型盲版夾接、 法蘭接續
感溫棒	304 不鏽鋼 (標準)、316 不鏽鋼 棒長： 50 mm (不含牙) 以上可訂製 棒徑： 6.35、8、9.5、10、12 mm	304 不鏽鋼 (標準)、316 不鏽鋼 棒長： 50 mm (不含牙) 以上可訂製 棒徑： 6.35、8、9.5、10、12 mm
導管長度	-	3 M ... 20 M

溫度計

溫度套管



牙口型



實心牙口



法蘭型

型號	TWC	TTW	TWF
類型	-	-	封底(標準)、 實心車製
型式	-	柱狀型、 圓錐型、 梯型	柱狀型、 圓錐型、 梯型
接續螺牙	外牙 1/4"、3/8"、1/2"、3/4" PT、G、NPT、M	外牙 1/4"、3/8"、1/2"、3/4" PT、G、NPT、M	-
連接內牙	內牙 1/4"、3/8"、1/2"、3/4" PT、G、NPT、M	內牙 1/4"、3/8"、1/2"、3/4" PT、G、NPT、M	內牙 1/4"、3/8"、1/2"、1" PT、G、NPT、M
法蘭規格	-	-	JIS、ANSI、DIN
標稱直徑	-	-	1/2"、3/4"、1"、1-1/4"、 1-1/2"、2"、3"
材質	304 不鏽鋼(標準)、316 不鏽鋼	304 不鏽鋼(標準)、316 不鏽鋼	304 不鏽鋼(標準)、316 不鏽鋼
管長	可訂製	可訂製	25 mm (法蘭下) 以上可訂製
管徑	9.5、10、12、15 mm	可訂製	9.5、10、15 mm

溫度計

特殊溫度計



LCD顯示

型號	DTHD
樣式	直立式、 埋入式、 角度可調式
面徑	3"~4"
測量範圍	-50°C ... 150°C
精準度	±1°C
接續螺牙	304 不鏽鋼 1/4"~3/8"~1/2"~3/4" PT·G·NPT·M
接續型式	一般外牙、無牙、滑動雙套牙、 活動雙套牙、活動單牙、 活動螺母牙、衛生型盲版夾接、 法蘭接續
感溫棒	304 不鏽鋼(標準)、316 不鏽鋼 棒長： 30 mm (不含牙) 以上可訂製 棒徑： 7.4 (標準)、8、9.5、10、12 mm



雙溫

型號	DTHIT
類型	雙金屬、膨脹式
樣式	直立式、 埋入式、 角度可調式
電氣連接	出線式 (K-TYPE·PT100Ω) 接線盒 (4-20mA)
面徑	3"~4"~6"
測量範圍	-50°C ... 600°C
精準度	CL 1.0
接續螺牙	304 不鏽鋼(標準)、316 不鏽鋼 1/4"~3/8"~1/2"~3/4" PT·G·NPT·M
接續型式	一般外牙、無牙、滑動雙套牙、 活動雙套牙、活動單牙、 活動螺母牙、衛生型盲版夾接、 法蘭接續
感溫棒	304 不鏽鋼(標準)、316 不鏽鋼 棒長： 40 mm (不含牙) 以上可訂製 棒徑： 10 mm~12 mm

溫度計

特殊溫度計



塑膠外殼



金屬外殼



可調角

型號	LT	DET	GLT
樣式	直立式、 埋入式	直立式、 埋入式	可調角
面徑	6"	6"	9"
測量範圍	-10 ... 50°C/°F、 0 ... 100°C/°F、 120°C/°F、150°C/°F	0 ... 50°C、 0 ... 100°C、 0 ... 200°C	-50°C ... 600°C
精準度	±2格刻劃	-	±1.0% F.S.
接續螺牙	銅合金 1/2" PT	銅合金(標準)、不鏽鋼 1/4"、3/8"、1/2" PT、G、NPT	-
溫度管	玻璃，紅色酒精液體	-	鋁製 V 形蓋， 玻璃溫度計填充有機液體 (水銀可按需求訂製)
感溫棒	銅合金 棒長：47 mm (不含牙) 棒徑：10 mm	銅合金(標準)、不鏽鋼 棒長：100 mm (含牙) 棒徑：9.5 mm	鋁
感溫套管	管長：31 mm 管徑：12 mm	-	黃銅 3/8"、1/2"、3/4" PT、G、NPT 管長：3.5"、6"
殼 / 框	塑膠	電鍍鋁(標準)、不鏽鋼	ABS

溫度計

特殊溫度計



LCD顯示

型號	70
精確度	0.1% F.S. (Pt-100) 0.2% F.S. ±0.5°C (熱電偶)
熱電耦冷接點補償精確度	<±0.5°C (0~70°C)
輸出電流	DC 4~20mA (DC 10 to 30V(<21mA))
感應器電流	<1mA (RTD)
輸出負載能力	$RL (max.) = (V \text{ supply} - 9V) / 20mA$ (up to 750 ohms at 24VDC)
輸出漣波	<0.1% F.S.
歸零微調範圍	0~±99 可調範圍
最高值微調範圍	0~±199 可調範圍



平面貼式

型號	80
測量範圍	-50°C~180°C
材質	軟質銅片及銅電鍍
背膠	3M耐高溫雙片貼合膠， 可更換雙面膠
測溫元件	日本林電工陶瓷平面電阻體
線材	鐵氟龍

溫度計

特殊溫度計



防爆式

型號 90

材質 Alloy-Aluminum

防爆等級 通過ATEX認證和FMCUS認證

接續螺牙 1/2"NPT(標準)



TC傳感器

型號 ATC-2

精確度 TC(K, J, E, T): $\pm 0.3\%$ of F.S.

反應時間 ≤ 300 msec

滿刻度調整 $\leq 20\%$ of F.S.

零點調整 $\leq 10\%$ of F.S.

輸出漣波 $\leq 0.3\%$ of F.S.

電源 DC 20~36V

開路保護 輸入開路 >22 mA

工作溫度 $0^{\circ}\text{C}\sim 60^{\circ}\text{C}$

工作濕度 20% ~95% RH

溫度係數 ≤ 100 PPM/ $^{\circ}\text{C}$

冷接點補償 $25\pm 10^{\circ}\text{C}$, 誤差 $\leq 0.5^{\circ}\text{C}$

儲存溫度 $-10^{\circ}\text{C}\sim 70^{\circ}\text{C}$

產品尺寸 42 (寬) x 31 (高) mm

殼 / 框 ABS耐火材質

端子 螺絲端子,
 ≤ 25 mm² 線徑/AWG14

安裝方式 安裝於熱電偶或RTD-PT測溫棒頭部

重量 50克

溫度計

特殊溫度計



RTD傳感器

型號	ATC-6
輸入規格	輸入訊號: PT100Ω (三線式) 輸入端導線阻抗: ≤50Ω (三條導線阻抗需相同) PT100Ω感應器電流: <0.8A Zero調整範圍: ±10% Span調整範圍: ±10%
輸出規格	輸出訊號: 4~20mA DC兩線式 精度: ±0.1 of F.S 負載阻抗: ≤ (supply voltage-8V) / 0.02AΩ 負載阻抗穩定度: ±0.05%/100Ω 電源穩定度: ±0.025%/V 溫度飄移: <±0.015% F.S. / °C 校準溫度: 20°C~28°C 反應時間: <250ms
保護規格	PT100Ω訊號斷線保護-輸出: >23mA PT100Ω訊號短路保護-輸出: <3mA 輸出訊號逆向保護: 有
電氣規範	工作電源: 10~30VDC 工作環境溫度: -20°C~60°C 工作環境溼度: 0%~95%rh(非結霧) 保護等級: 外殼IP30; 端子: IP100 外殼材質: ABS 重量: 40g



可程式

型號	ATC-2
輸入類型	熱電偶類型: J、K、T、E、B、R、S、N、C 熱電組: PT100 二或三線式接線
A/D解析度	16bits
輸入取樣時間	<200ms
工作電源	DC24V
最大負載	Max load = (V-10) / 0.02 (Ω)
輸出解析度	0.6μ A (15bits)
輸出反應時間	<200ms
共模拒斥比 (CMRR)	>80dB
電磁相容性	En50081-2, En50082-2
隔離	4KV between input and output
操作溫度	-10°C 至 50°C
濕度	0 to 90% RH

Smart Transmitter



智能傳感器

工業型

衛生型

溫度型

緊密型

SJ 斯加儀錶採用最新量測技術，推出 SJ 智能型傳感器系列。從智能型壓力／溫度傳送器的感測元件挑選，到緊密型、衛生型、工業型、溫度型及測量配件...等，我們可依據您的場合應用，為您搭配符合需求的高度客製化智能型儀器。

智能傳感器

工業型



差壓



不鏽鋼外殼



絕壓

型號	MSDMP305X-DST	MSDMP305X-TLF	MSDMP305X-TST-S(Absolute)
測量範圍	200 Pa ... 10 MPa	5 kPa ... 100 MPa	20kPa ... 10MPa
精準度	±0.075% URL (標準)、 ±0.05% URL	±0.2% URL (標準)、 ±0.5% URL	±0.2% URL、 ±0.075% URL
接續螺牙	M20*1.5、 1/2"-14 NPT (內牙)、 1/4"-18 NPT (內牙)	M20*1.5、 G 1/2"、 G 1/4"、 1/2" NPT、 1/4" NPT	M20*1.5、 G1/2"、 G1/4"、 1/2"-14NPT
介質溫度	-20°C ... 85°C、 帶LCD顯示-20°C ... 70°C	-20°C ... 85°C、 帶LCD顯示-20°C ... 70°C	-20°C ... 85°C、 帶LCD顯示-20°C ... 70°C
防護等級	IP 67	IP 67	IP 67
測量介質	液體、氣體、蒸汽	液體、氣體、蒸汽	液體、氣體、蒸汽
輸出訊號	4-20mA、4-20mA+HART	4-20mA、4-20mA+HART、 Modbus-RTU/RS485	4-20mA、4-20mA+HART、 1-5VDC低功耗 Modbus-RTU/RS485
輸入電壓	10.5-55VDC	10.5-55VDC	10.5-55VDC
感測元件	SUS 316L、Hastelloy C	SUS 316L、Hastelloy C	SUS 316L、Hastelloy C

智能傳感器

工業型



錶壓



法蘭夾塊



焊接密封

型號	MSDMP305X-TST-S(Gauge)	MSSMP858-DST	MSSMP858-NST
測量範圍	2 kPa ... 40 MPa	10 kPa ... 1 MPa	10 kPa ... 1 MPa
精準度	±0.1% URL (標準)、 ±0.075% URL	±0.2% URL (標準)、 ±0.5% URL	±0.2% URL (標準)、 ±0.5% URL
接續螺牙	M20 x 1.5 G1/2"、G1/4" 1/2"、1/4" NPT 1/2"、1/4" NPT(內牙)	DN50PN10、 DN80PN10、 DN100PN10	DN50PN10、 DN80PN10、 DN100PN10
介質溫度	-20°C ... 85°C、 帶LCD顯示 -20°C ... 70°C	-40°C ... 85°C、 帶LCD顯示 -20°C ... 70°C	-40°C ... 85°C、 帶LCD顯示 -20°C ... 70°C
防護等級	IP 67	IP 67	IP 67
測量介質	液體、氣體、蒸汽	黏性、糊狀、結晶、顆粒、 受汙染的介質	液體、氣體、蒸汽
輸出訊號	4-20mA、4-20mA+HART、 1-5VDC	4-20mA、4-20mA+HART、 Modbus-RTU/RS485	4-20mA、4-20mA+HART、 Modbus-RTU/RS485
感測元件	SUS 316L、Hastelloy C	SUS 316L、Hastelloy C	SUS 316L、Hastelloy C

智能傳感器

工業型



遠程隔膜



隔膜

型號	MSSMP858-NST	MSSMP858-TST-S
測量範圍	4 kPa ... 1 MPa	10 kPa ... 3 MPa
精準度	±0.2% URL (標準)、 ±0.5% URL	±0.2% URL (標準) 、±0.5% URL
接續螺牙	Tri-Clamp 1-1/2"、 Tri-Clamp 2"、 DN50PN10、 DN80PN10、 DN100PN10	DN50PN10、 DN80PN10、 DN100PN10
介質溫度	-40°C ... 85°C、 帶LCD顯示-20°C ... 70°C	-40°C ... 85°C、 帶LCD顯示-20°C ... 70°C
防護等級	IP 67	IP 67
測量介質	液體、氣體、蒸汽	液體、氣體、蒸汽
輸出訊號	4-20mA、4-20mA+HART	4-20mA、4-20mA+HART
感測元件	SUS 316L、Hastelloy C	SUS316L、Hastelloy C、 Tantalum、SUS316 + PTFE、 Tantalum + PTFE、 Hastelloy C + PTFE

智能傳感器

衛生型



DIN接頭



不鏽鋼外殼

型號	MSSMP858-TSD-S	MSDMP305X-TLF
樣式	標準型、高溫型	直立式、埋入式
測量範圍	10 kPa ... 3 MPa	10 kPa ... 3 MPa
精準度	±0.2% URL (標準)、 ±0.5% URL	±0.2% URL (標準)、 ±0.5% URL
接續螺牙	Tri-Clamp 1 1/2"、 Tri-Clamp 2"、 DIN32676 DN32、 SO2852、 DRD	Tri-Clamp、 DIN32676、 ISO2852、 DIN 11851、 SMS、 IDF、 DRD
輸出訊號	4-20mA、4-20mA+HART、 Modbus-RTU/RS485	4-20mA、4-20mA+HART

智能傳感器

溫度型



緊密型



不鏽鋼外殼



鋁合金接線盒

型號	MSLG200-DRD(H)	MSLG200-FRF	MSLG200-WRT
測量範圍	-50°C ... 400°C	-50°C ... 400°C	-50°C ... 400°C
精準度	±0.5% URL	±0.5% URL	±0.5% URL
接續螺牙	M20*1.5、 G1/2"、 1/2" NPT、 Tri-Clamp 1 1/2"、 Tri-Clamp 2"	M20*1.5、 G1/2"、 1/2" NPT、 Tri-Clamp 1 1/2"、 Tri-Clamp 2"	M20*1.5、 G1/2"、 1/2" NPT、 DN50PN10、 DN25PN10
輸出訊號	4-20mA、 PT 100	4-20mA	4-20mA、4-20mA+HART、 1-5 VDC、Modbus-RTU/RS 485
電器連接	DIN 43650、IP65 圓形接頭、4 pins、M12*1、IP67	不鏽鋼接線盒，圓形接頭M12*1， 4 pin，IP 67，垂直安裝 不鏽鋼接線盒，圓形接頭M12*1， 4 pin，IP 67，水平安裝	鋁合金接線盒， 2線式、M20*1.5(內牙)， 紅色本體，白色外蓋
棒徑	6 mm、8 mm、10 mm、 12 mm、14 mm、16 mm	6 mm、8 mm、10 mm、 12 mm、14 mm	6mm、8mm、10mm、 12mm、16mm

智能傳感器

緊密型



差壓



電子式



高階

型號	MSSMP131-DLD	MSPS131-TSR	MSSMP131-TSD(H) (Gauge)
測量範圍	-10 kPa ... 3.5 MPa	1 kPa ... 40 MPa	2 kPa ... 40 MPa
精準度	±0.2% URL (標準)、 ±0.5% URL、 ±0.1% URL	±0.1% URL	±0.1% URL (標準)、 ±0.075% URL
接續螺牙	M 20*1.5、 G 1/2"、 G 1/4"、 G 1/4"(內牙)、 1/4"NPT、 1/4"NPT(內牙)	M20*1.5、 G 1/2"、 G 1/4"、 1/2" NPT(內牙)、 1/4" NPT(內牙)	M20*1.5、 G 1/2"、 G 1/4"、 1/2"NPT、 1/4" NPT、 1/2"NPT(內牙)、 1/4"NPT(內牙)
介質溫度	-40°C ... 85°C	-20°C ... 85°C	-40°C ... 85°C
測量介質	液體、氣體、蒸汽	液體、氣體、蒸汽	液體、氣體、蒸汽
輸出訊號	4-20mA、4-20mA+HART、 0.5-4.5 VDC、 Modbus-RTU/RS485	4-20mA、0.5-4.5 VDC、 Modbus-RTU/RS485、 PNP 或 NPN 輸出	4-20mA、4-20mA+HART、 0-5 VDC、Modbus-RTU/RS485
電器連接	DIN43650 接頭、IP65	M 12*1、5 pin、圓形接頭、IP67	DIN43650 接頭、IP65 M12* 1 圓形接頭、4 pin、IP67

智能傳感器

緊密型



可拆卸式數位指示器

型號	MSLCD11
型式	標準接線盒安裝、 DIN接線頭安裝、 航空插頭安裝(M12*1, 五針)
電源	雙迴路供電, 4-20mA 最大壓降: 不帶背光 6V 帶背光 8V
精準度	±0.1% URL, ±1 bit
輸出訊號	4-20mA
現場操作	3個按鍵, 所有參數可現場修改
ADC取樣	24 bits
殼 / 框	ABS + PC
旋轉角度	350°
開關警報	不帶開關警報輸出、 帶1路開關警報輸出、 帶2路開關警報輸出

Digital Panel Meter



顯示控制器

顯示控制器

SJ新加儀錶為壓力錶、溫度計、智能型壓力／溫度傳送器及相關測量設備、零件之台灣供應商，我們也供應可搭配壓力測量儀器使用之配件，包含複合式顯示控制器、類比輸入控制顯示器、大型顯示器...等系列产品。

顯示控制器

顯示控制器



四位數

五位數

多輸出訊號

型號	UMA4	UMA5	NAC5
精準度	±0.1% F.S. ±1 digit (DC) ±0.2% F.S. ±1 digit (AC)	±0.1% F.S. ±1 digit (DC) ±0.2% F.S. ±1 digit (AC)	±0.1% F.S. ±1 digit (DC／電位計／電阻／PT-100／荷重元) ±0.2% F.S. ±1 digit (AC)
顯示值	高亮度紅色LED 字高 20.5 mm (0.8")	高亮度紅色LED 字高 20.5 mm (0.8")	高亮度紅色LED 字高 20.5 mm (0.8")
顯示範圍	-1999 ... 9999	-19999 ... 99999	-19999 ... 99999
通訊方式	RS485 Modbus RTU mode	RS485 Modbus RTU mode	RS485 Modbus RTU mode
鮑(波特)率	19200/9600/4800/2400 bps	19200/9600/4800/2400 bps	19200/9600/4800/2400 bps
輸入電壓	AC/DC 100V ... 240V AC/DC 22V ... 50V	AC/DC 100V ... 240V AC/DC 22V ... 50V	AC/DC 100V ... 240V AC/DC 22V ... 50V
消耗功率	< 6.5VA	< 6.5VA	< 6.5VA

顯示控制器

顯示控制器



大型顯示器

型號	LMPL
顯示字元	2.3" 長:4.8 cm 高:5.8 cm 4" 長:6 cm 高:10 cm
顯示螢幕	LED顯示 2.3" 長:27 cm 高:10 cm 4" 長:37 cm、45 cm、55 cm、 依顯示字元而定 高:15 cm
顯示範圍	3位數:0 ... 999 4位數:0 ... 9999 5位數:0 ... 99999
通訊方式	RS485 Modbus RTU mode
鮑(波特)率	9600 bps
輸入電壓	AC/DC 100V ... 240V DC 24V

Measuring Accessories



量測配件&組件

量測配件&組件

SJ斯加儀錶提供完整的壓力／溫度測量儀器之配件，可用於保護儀錶、控制壓力／溫度流量或達到散熱作用，包含：不鏽鋼曲管、壓力緩衝器、散熱管、考克閥、球閥、過壓保護器、多通閥組...等組件，如有其他需求，也歡迎與我們聯繫詢問。

量測配件&組件

量測配件&組件



閥組

型號

MSFZ20, 二閥組
MSFZ30, 三閥組
MSFZ50, 五閥組

安全插梢

採用不鏽鋼插梢, 防止閥座因震動而脫離閥體

閥體設計

一體式結構, 兼顧可靠

閥座密封

不鏽鋼密封, 安全可靠

閥芯

高性能雙相鋼和球面定位功能, 提高閥的密封性能及使用壽命

潤滑脂

密封墊片與調節螺桿之間採用進口潤滑脂減少摩擦, 提高密封性能

材質

304 不鏽鋼、316 不鏽鋼、Monel、哈氏合金

標示蓋

綠色、紅色、藍色標記, 分別為導壓閥、平衡閥、排水閥

密封填料

PTFE



不鏽鋼曲管

型號

PRA-SP

接續螺牙

1/4"、3/8"、1/2"
PT、G、NPT、M

接續型式

一般外牙、活動內牙、活動外牙、
焊接(無螺紋)

材質

碳鋼、304 不鏽鋼、316 不鏽鋼

量測配件&組件

量測配件&組件



考克閥/球塞閥

型號	PRA-BV
接續螺牙	內牙 1/4"、3/8"、1/2" PT
材質	304 不鏽鋼、316 不鏽鋼



壓力緩衝器

型號	PRA-SB
接續螺牙	內牙、外牙 1/8"、1/4"、3/8"、1/2" PT、G、NPT、M
材質	304 不鏽鋼、316 不鏽鋼

量測配件&組件

量測配件&組件



散熱管

型號	PRA-C
接續螺牙	內牙、外牙 1/4"、3/8"、1/2" PT、G、NPT、M
材質	304 不鏽鋼、316 不鏽鋼
管長	100 mm (標準)、 50~400 mm



毛細管

型號	PRA-CL
接續螺牙	內牙、外牙 1/4"、3/8"、1/2" PT、G、NPT、M
上部連接	內牙、外牙 1/4"、3/8"、1/2" PT、G、NPT、M
外管	304 不鏽鋼 (標準)、PVC
毛細管	長度： 0.5 ... 20 M 材質： 304 不鏽鋼、316 不鏽鋼、紅銅

量測配件&組件

量測配件&組件



不鏽鋼過壓保護器

型號

PRA-OP

牙口規格

BSP: 1/4"、1/2"
NPT: 1/4"、3/8"、1/2"
(公牙&母牙)

材質

316不鏽鋼

設定範圍

1.0~400bar

O型環

氟橡膠材質

工作壓力

500bar (Max)

環境溫度

-20°C~400°C

SJ 斫珈儀錶嚴格堅持「在全球提供相同高品質的測量解決方案」，確保客戶能夠不受地域限制，得到 SJ 斫珈儀錶高品質的產品及最完善的售後服務支援。

SJ 斫珈儀錶的品質流程四項基本要素



SJ 斫珈儀錶定期實施日常品質管理，提供滿足客戶期望之產品和服務。每年制定品質目標和措施，並執行品質活動。




斫珈企業有限公司通過鄧白氏第三方企業認證為信譽良好、財務透明、值得信賴的企業；我們的產品通過 TUV 德國萊因，送至檢驗流程符合 ISO/IEC 17025 品質管理系統的實驗室，並獲得 台灣 TAF 財團法人全國認證基金會及美國 ILAC MRA 國際相互承認實驗室精度認可，可追溯至 NML 中華民國國家度量衡標準及 NIST 授權之 NVLAP 美國自願實驗室認證體系儀器校正測試。




Gauging your needs!



www.sj-gauge.com/_tw/

 (02)2550-4512

 241402新北市三重區重新路五段609巷4號3F-3(湯城科技園區)

 info@sinjiagauge.com

- 本型錄圖片、規格若有更動，以最新版本為準。更動後恕不另行通知 -

Copyright © 10/2023 by SIN JIA ENTERPRISE COMPANY LIMITED. All rights reserved.